

# LES CHIFFRES DU BIO

## PRODUCTION

EN DATE DU 31/12/2025. PUBLICATION : MAI 2026

TERRITOIRE CONCERNÉ : WALLONIE – SOURCE : BIOWALLONIE<sup>1</sup>

**i** En 10 ans,  
le secteur bio wallon

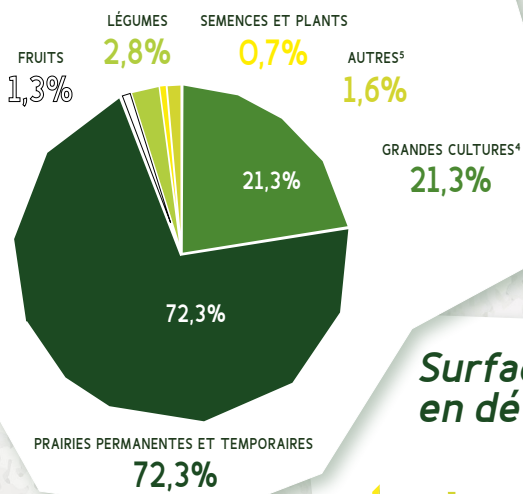
**+ 563** fermes bio (+42%)  
**+ 24.500** ha (+39%)

**1.910** fermes sous contrôle bio<sup>2</sup>

- -87 fermes en 2025 (-4,4%)
- Plus d'1 ferme sur 7 en Wallonie est sous contrôle bio (15% des fermes wallonnes)

### Répartition des surfaces bio

Sur base des 88.025 ha de SAU bio en Wallonie



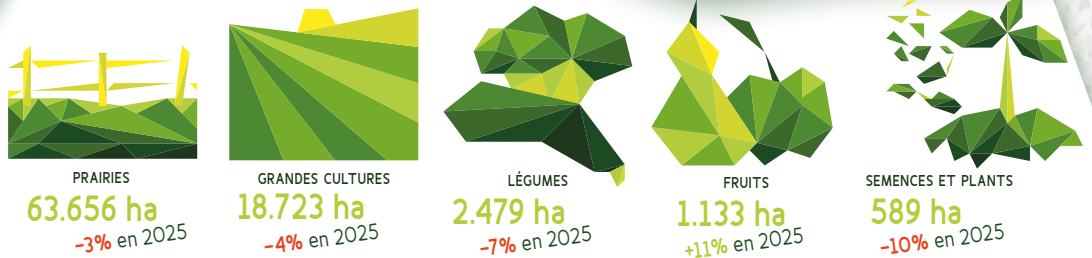
**88.025** ha de SAU<sup>3</sup> bio

- - 2.557 ha en 2025 (-2,8%)
- Près d'1 ha agricole sur 8 est bio en Wallonie (12,1% de la SAU en Wallonie)
- 6,4% de ces surfaces sous contrôle bio sont en conversion

**Fruits : forte progression en 2025 ! (+110 ha)**

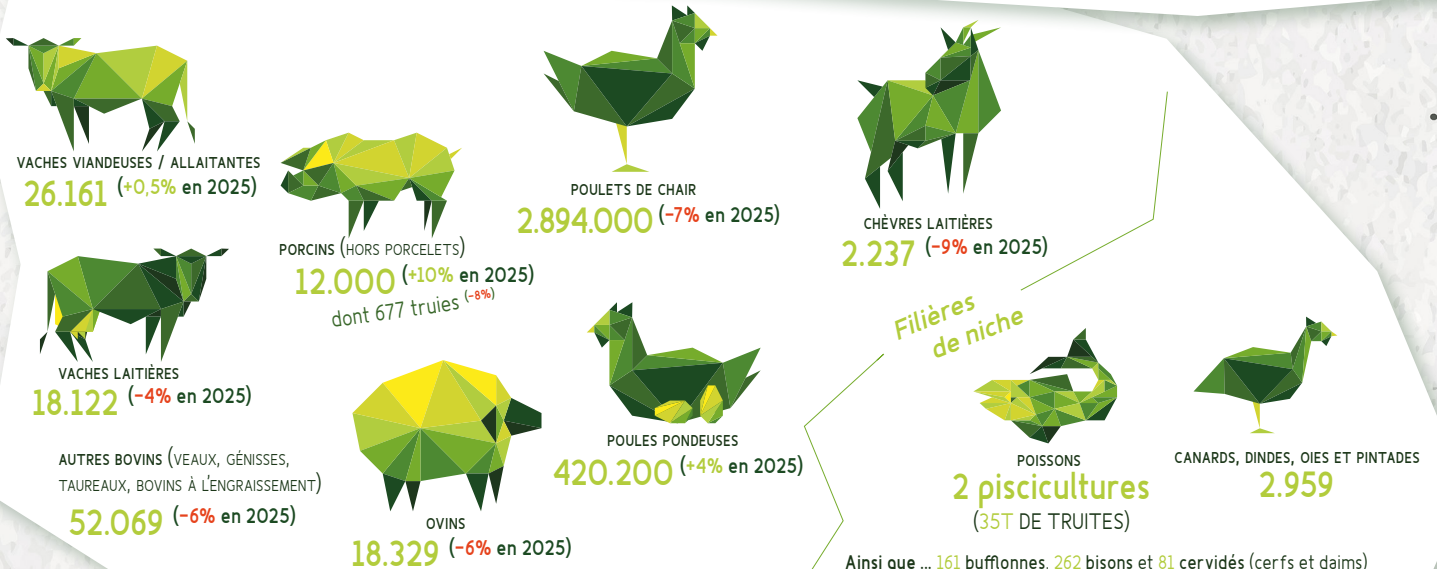
- 556 ha d'arboriculture fruitière (+ 32 ha)
- 307 ha de vignes (+ 48 ha)
- 235 ha de noyers et de noisetiers (+ 26 ha)
- 35 ha de fraises et de petits fruits (+ 3 ha)

### Surfaces bio en détail



Ainsi que 1.446 ha (+22%) : AUTRES<sup>5</sup>

### Animaux bio



Ainsi que ... 161 bufflonnes, 262 bisons et 81 cervidés (cerfs et daims)

1. Sur base des données du SPW ; 2. Ce chiffre comprend toutes les fermes qui ont des parcelles bio en Wallonie ; 3. Surface agricole utile ; 4. Céréales, cultures fourragères, pommes de terre, légumineuses, oléagineux et cultures industrielles ; 5. Parcours extérieurs, jachères, lin et chanvre textiles, sapins de Noël, houblon, fleurs ornementales...

# LES CHIFFRES DU BIO

## CONSOMMATION

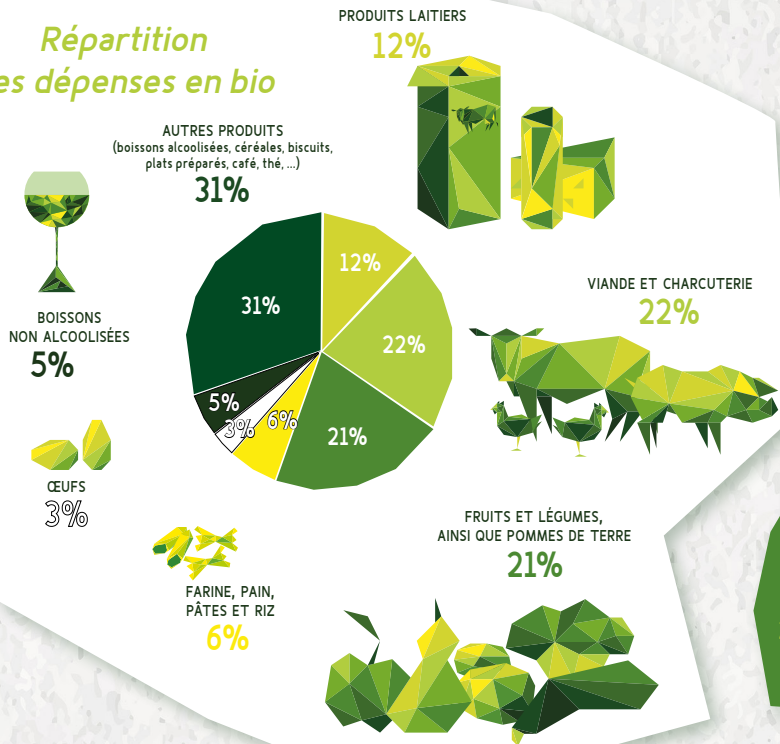
EN DATE DU 31/12/2025. PUBLICATION : MAI 2026

TERRITOIRE CONCERNÉ : WALLONIE – SOURCE : APAQ-W<sup>6</sup>

# 98,3%

C'est le pourcentage des Wallon-ne-s qui ont acheté au moins un produit bio en 2025.

### Répartition des dépenses en bio



# 5,6%

 (+ 0,1% en 2025)

La part de marché des produits alimentaires bio a atteint 5,6% en Wallonie (4,4% en Belgique) en 2025. Les ménages wallons ont dépensé 539 millions d'euros en bio en 2025 (les ménages belges ont dépensé 1,3 milliards d'euros en 2025). En comparaison à 2024, les dépenses ont progressé de +3% en Wallonie et +4,5% en Belgique.

# 147€

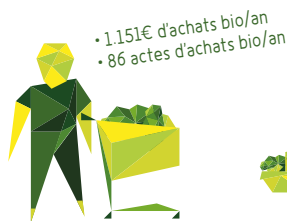
C'est ce qu'a dépensé en moyenne chaque Wallon-ne en produits bio en 2025, ce qui est plus que le-la Belge moyen-ne (117€) et le-la Bruxellois-e moyen-ne (140€).

# 22%

C'est la part de marché des farines bio vendues en Wallonie en 2025. Les œufs, le pain, ainsi que les légumes et fruits frais ont respectivement une part de marché bio de 18,4%, 11,5%, 11,4% et 9,7%.

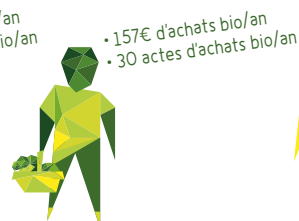
### Profil de consommateur·rice·s de produits bio en Wallonie

Le ménage moyen wallon a acheté en moyenne pour 332€ de produits bio sur l'année 2025.



**HEAVY CONSUMER**  
(acheteur·euse qui a un profil intensif en matière d'achats de produits bio)

**22,8%** des ménages représentent  
**79,1%** des dépenses



**MEDIUM CONSUMER**  
(acheteur·euse qui a un profil intermédiaire en matière d'achats de produits bio)

**33,1%** des ménages représentent  
**15,7%** des dépenses



**LIGHT CONSUMER**  
(acheteur·euse qui a un profil faible en matière d'achats de produits bio)

**44,1%** des ménages représentent  
**5,2%** des dépenses

Retrouvez les chiffres complets sur [www.biowallonie.be](http://www.biowallonie.be)