

A watercolor illustration of a garden scene. In the foreground, there are several carrots of different colors (orange, red, purple) and a purple onion. The soil is depicted in shades of brown and tan. In the background, there are various green plants, including a large green leafy plant on the right and a cluster of purple flowers on the left. The overall style is soft and artistic.

# **Biodiversité cultivée sur les marchés régionaux - le cas de la Wallonie -**

14th LLD Forum Luxembourg – 4-6 sept 2025  
Benoît Delpéuch (Anthésis/RMRM) et Loes Mertens (Biowallonie/RMRM)



## 3 PROJETS DE FILIÈRES DE BIODIVERSITÉ CULTIVÉE

### 1. Des Semences aux Légumes (>2021):

**Partenaires** : 1 semencier (Semailles), 1 multiplicateur (Anthesis), un réseau de maraîchers, encadrement (Parc naturel Cœur de Condroz, RMRM, Biowallonie, CTH, CRA-W, UCL) + subside régional (Reloc)

**Région** : Condroz Namurois (point de départ) – extension vers : Région Meuse-Rhin-Moselle

### 2. Au cœur du pain (>2020):

**Partenaires** : un réseau d'agriculteurs, meuniers et boulangère.s bio, citoyen.ne.s, GAL Tiges et Chavées (ajd le Parc Naturel Cœur de Condroz), le RMRM, Li Mestère, ULB, CRA-W + financement Leader (au Groupement d'Action Locale)

**Région** : le Cœur du Condroz (6 communes du Condroz Namurois : Assesse, Ciney, Gesves, Hamois, Havelange et Ohey)

### 3. Le CCP de blé (>2021):

**Partenaires** : Agroecology Lab ULB (recherche), CRA-W (recherche), Biowallonie (encadrement), Li Mestère (association conservation céréales), réseau d'agriculteur.trice.s + associatoin avec Au cœur du pain (Parc naturel Cœur de Condroz)

**Région** : Wallonie + Flandre



# « Des Semences aux Légumes »

**Partenaires :** 1 semencier (Semailles), 1 multiplicateur (Anthésis), un réseau de maraîcher.e.s (4), soutien de l'encadrement (Parc naturel Cœur de Condroz, RMRM, Biowallonie, CTH, CRA-W, UCL) + subside régional

**Région :** Condroz Namurois (point de départ) → extension vers : Région Meuse-Rhin-Moselle

**Début :** 2021 (subside Reloc)

**Actu :** Filière officiellement lancée depuis mars 2025

## Mots-clés :

- Variétés population
- Relocalisation
- Filière complète
- Réseau
- Mention contrôlée (charte, cahier de charge)



La filière "des semences aux légumes" propose aux consommateurs des légumes issus de semences qui favorisent la biodiversité cultivée.



Plus d'info?



→ Pour valoriser les légumes issus de la biodiversité cultivée, nous développons, diffusons et contrôlons une mention intitulée « Des semences aux légumes ».

Notre démarche porte sur le territoire du Réseau Meuse Rhin Moselle (RMRM). Dans un premier temps, nous commençons par le territoire du **Cœur de Condroz** et alentour.

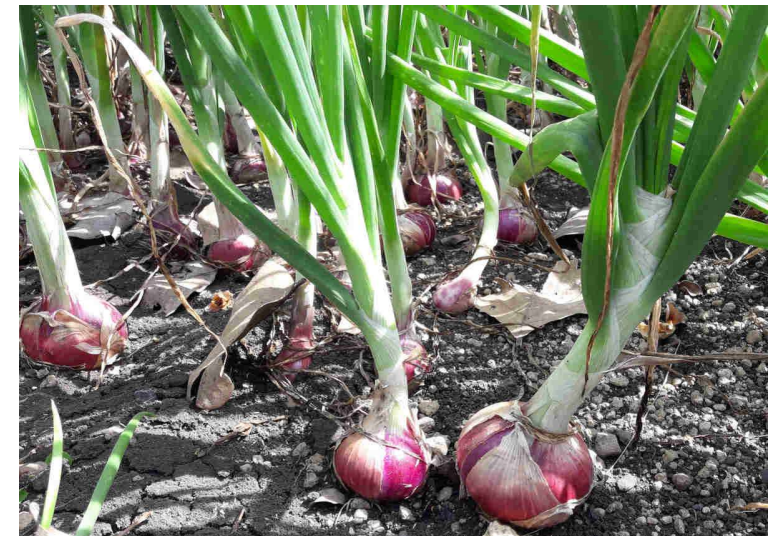
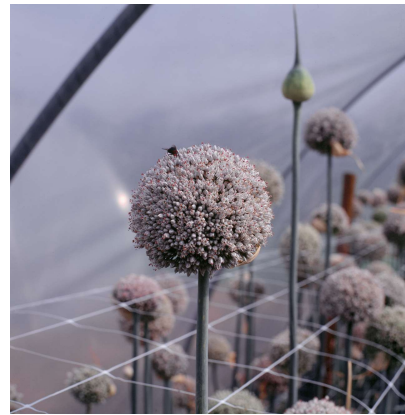
La **biodiversité cultivée** est la diversité génétique de plantes cultivées.

Cette diversité génétique est conservée dans les champs d'années en années. Nous nous concentrons spécifiquement sur les "variétés populations".



[www.dessemencesauxlegumes.be](http://www.dessemencesauxlegumes.be)

# « Des Semences aux Légumes »



# « Des Semences aux Légumes »

Plus d'info et contact :

[www.dessemencesauxlegumes.be](http://www.dessemencesauxlegumes.be)

[Loes.mertens@biowallonie.be](mailto:Loes.mertens@biowallonie.be)



## « Au cœur du pain »

**Partenaires :** 1 agriculteur-meunier, 1 boulanger meunier et boulanger.es, le Parc Naturel Cœur de Condroz, le RMRM et des citoyens (« consommacteurs »), Li Mestère, ULB, le CRA-1 + financement Leader (au Groupement d'Action Locale)

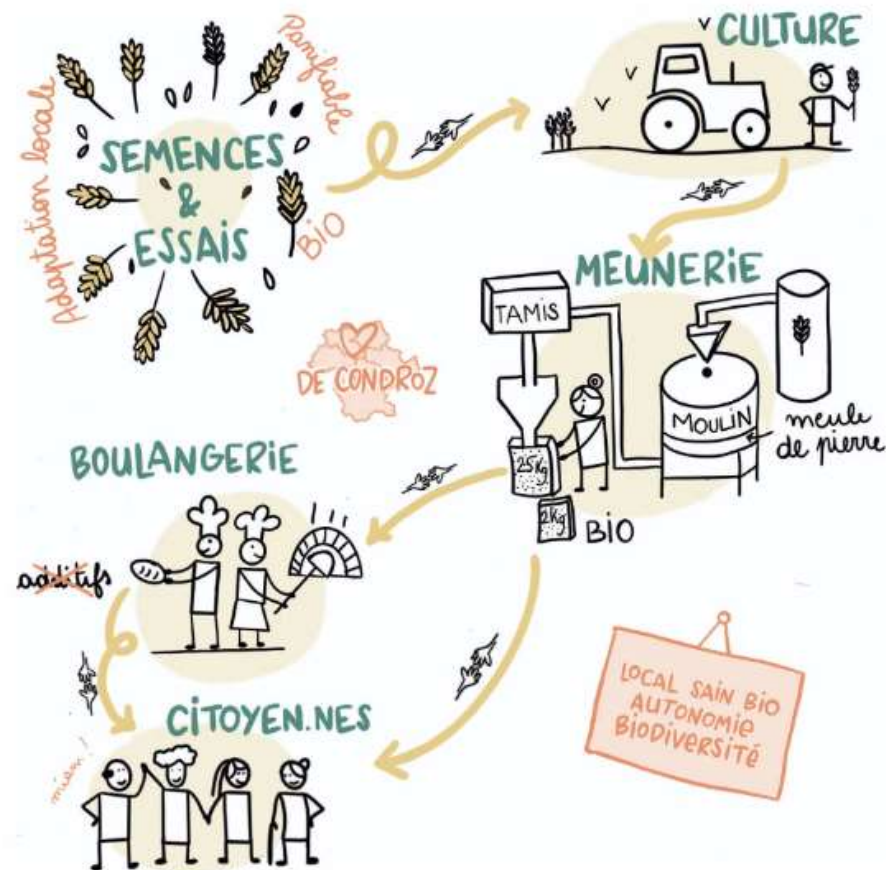
**Région :** le Cœur de Condroz (6 communes du Condroz Namurois : Assesse, Ciney, Gesves, Hamois, Havelange et Ohey)

**Début:** 2020

**Actu :** intégration récente d'un nouvel acteur (moulin du Samson / boulanger-meunier)

### Mots-clés :

- Céréales panifiables (anciennes variétés)
- Relocalisation et Transparence
- Qualité nutritive
- Juste rémunération
- « Mention contrôlée » (charte, cahier de charge)



*De la sélection des semences à la commercialisation du pain, « Au cœur du pain » est une filière complète.*

# « Au cœur du pain »

## LA FERME DE CORIOULE

Assesse  
www.fermedecorioule.be



## LA CHOUETTE ENFARINÉE

Crupet  
www.lachouetteenfarinee.be



## EVIGA

Hamois  
www.eviga.be



## LE FOURNIL DU LOUP

Havrenne  
www.lefournilduloup.be



## LA FOURNILLIERE

Coutisse  
www.facebook.com/lafourniliere



## L'ATELIER PRIM'TOUT

Jallet  
www.primtout.be



## LA GRIGNE DE GAUTHIER

Porcheresse  
www.lagrignedegauthier.be



## LES PAINS DE JULIE

Achet  
www.lespainsdejulie.be



## YOM ATELIER DE GOURMANDISES

Achet  
www.yomatelier.com



WWW.AUCOEURDUPAIN.BE



# « Au cœur du pain »



# « Au cœur du pain »



## « Au cœur du pain »

Video sur la filière locale « au cœur du pain » :  
<https://www.youtube.com/watch?v=2d2eu9QLJ00>

### Plus d'info et contact :

<https://aucoeurdupain.be/>  
[info@coeurdecondroz.be](mailto:info@coeurdecondroz.be)



### Ambitions futures ?

*Assurer le développement économique de la filière (débouchés, stabilité, accessibilité) et diversifier les espèces (épeautre, seigle..) au maximum sur le territoire via d'autres agriculteurs-meuniers.*

# « Podcast : le pain qu'on sème »

*Le podcast des filières céréales panifiables alternatives en Belgique*

Page ULB : <https://urls.fr/BEvE39>



## Le Pain qu'on Sème Podcast

Le podcast des filières céréales panifiables alternatives en Belgique

 Suivez-nous !  
Facebook

 Youtube  
YouTube

 Spotify  
Website

 Apple Podcasts  
Website

 Soundcloud  
Website

 ULB Podcasts  
Website

## « Podcast : le pain qu'on sème »

Tout avait commencé avec une question assez simple :  
**Comment relocaliser les filières du grain au pain en Wallonie?**

*Ce 6ème et dernier épisode de la série boucle la boucle de 4 années de recherche et de rencontres en compagnie du Réseau d'Action Boulangère et de 4 invité.e.s qui font la semence, le grain, la farine, le pain de demain.*

*"Les filières alternatives évoluent dans un régime économique - le régime capitaliste - qui n'est pas fait pour elles. Ce régime leur génère invariablement des TENSIONS et va forcer les filières à négocier des COMPROMIS vis-à-vis de leurs valeurs fondatrices.*

*Alors elles se dotent de GARDE-FOUS, des mécanismes pour s'assurer de pouvoir ré-évaluer et adapter ces compromis avec le temps, une fois que le contexte aura changé.*

Florence Lanzi est chercheuse à Gembloux Agro-Bio Tech et au centre d'économie sociale de l'Université de Liège.



Teaser  
Épisode 6

Dès lors qu'une **filière** choisit de travailler en **économie sociale**, elle va affirmer ce choix grâce à deux « garde-fous » :

- 1) **Refuser le profit avant tout**
- 2) **Fonctionner selon la démocratie en entreprise**

Florence Lanzi, chercheuse

Le Pain qu'on Sème

## « Le CCP de blé »

**Partenaires :** Agroecology Lab ULB (recherche), CRA-W (recherche), Biowallonie (encadrement), Li Mestère (association conservation céréales), réseau d'agriculteur.trice.s + associatoin avec Au cœur du pain (Parc naturel Cœur de Condroz)

**Région :** Wallonie + Flandre

**Début :** 2020

**Actu :** Préparation dépôt dossier MHB

**Mots-clés :**

- Sélection participative
- Panification artisanale
- Composite Cross Populations
- Matériel hétérogène
- Optique filière



## « Le CCP de blé »

### Historique :

- 2021 : Croisements effectués
- Culture (2 ans) des descendants des croisements séparément (F1 et F2)
- Automne 2023 : mélange des descendance des croisements = population fondatrice (F3)
- Semis de cette population dans 4 lieux
- 2024-2025 : en F4 et culture en 7 lieux où elle évolue indépendamment

### Plus d'info et Contact :

Dominique Mingeot – CRAW

Loes Mertens – Biowallonie



# « Le CCP de blé »



## « Le CCP de blé »



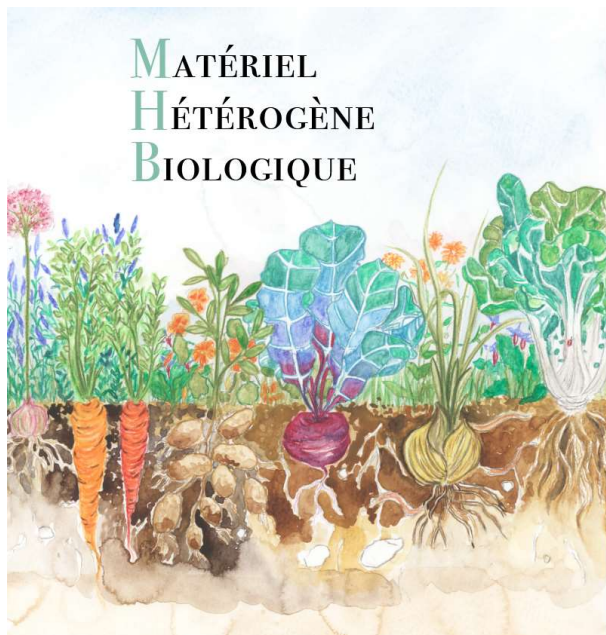
## « Le CCP du blé »

Semences paysannes  
de Marc van Overschelde



# Le Matériel Hétérogène Biologique

Artemisia Lawyers :  
<https://urls.fr/qzPb6->



Merci pour votre attention !