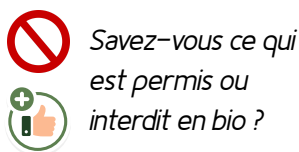


Biowallonie vous aide à démêler le vrai du faux.

LE LOCAL D'ABORD, LE BIO ENSUITE ?

FAUX ! 80% de l'impact du secteur agricole sur les émissions de gaz à effet de serre vient du mode de production.

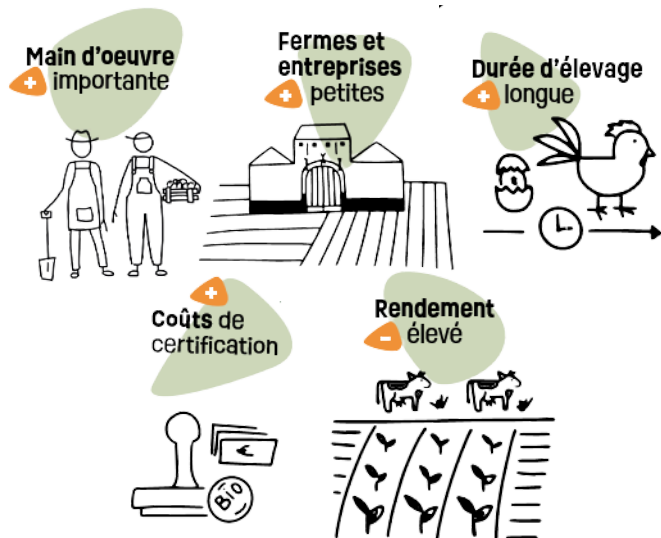
Le label bio découle d'un cahier des charges strict qui vous offre de nombreuses garanties



Choisir le Bio d'abord, c'est préserver l'agriculture locale. Sans pratiques respectueuses, il n'y a plus de production possible.

LE BIO, C'EST TROP CHER ?

FAUX ! Il n'est pas "trop" cher, il VAUT plus cher et est plus cher à produire. Par ailleurs, tous les produits ne génèrent pas le même surcoût et une série de pratiques durables peuvent tout à fait le rendre accessible.



Choisir le Bio, c'est :

- ☞ soutenir un modèle plus vertueux
- ☞ augmenter la valeur perçue de l'alimentation
- ☞ s'engager pour un changement systémique

LA CONFIANCE AVANT LA CERTIFICATION ?

FAUX ! Dans le brouillard des auto-proclamations, le label bio est votre repère officiel !



1,5 contrôle/an (moyenne en Wallonie)

Choisir le véritable engagement, celui qui est défini et contrôlé, c'est assurer une vraie transparence et un respect envers les consommateurs pour un impact fort et une réelle plus-value.

DE SAISON PLUTÔT QUE BIO ?

FAUX ! Mieux vaut choisir de saison ET bio pour cumuler les avantages de l'un et de l'autre, en termes de santé, économie et environnement.



Choisir le Bio, c'est profiter des nombreux avantages supplémentaires de cette méthode de production et agir en faveur d'un monde plus durable.



Pour en savoir plus, lisez notre dossier dans le Magazine Itinéraires Bio n°87. www.biowallonie.be



BIOWALLONIE
Le bio aujourd'hui & demain



Wallonie



PLAN BIO 2030