

# Les chiffres du bio — Production en date du 31 décembre 2023 (parution: mai 2024)

Territoire concerné : Région wallonne – Source: Biowallonie (sur base des données du SPW)

Le cap des 2.000 fermes sous contrôle bio reste donc atteint en 2023!

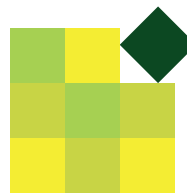
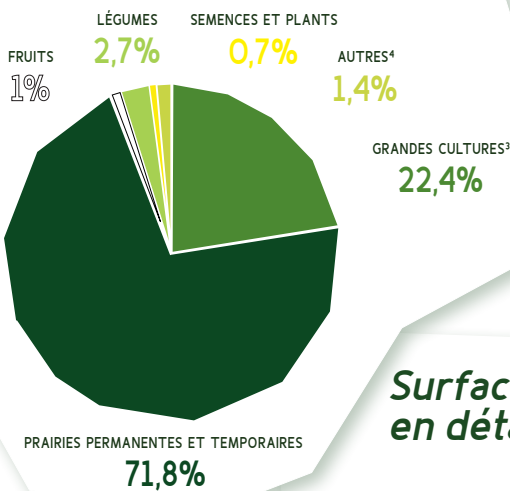


## 2.014 fermes sous contrôle bio

- -10 fermes en 2023<sup>1</sup> (-0,5%)
- Près d'1 ferme sur 6 en Wallonie est sous contrôle bio

## Répartition des surfaces bio

Sur base des 92.375 ha de SAU bio en Wallonie



## 92.375 ha de SAU<sup>2</sup> bio

- - 1.151 hectares en un an (-1,2%)
- 1 ha agricole sur 8 est bio en Wallonie (12,5% de la SAU en Wallonie)
- 7% de ces surfaces sous contrôle bio sont en conversion

## Surfaces bio en détail

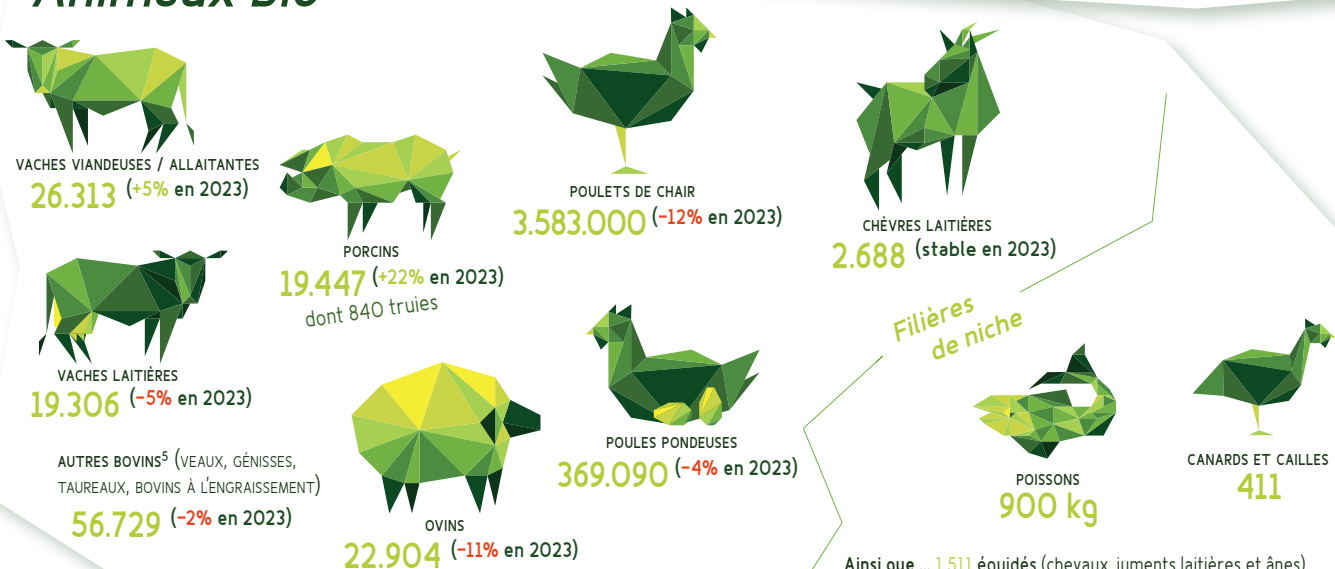


Fruits : forte progression en 2023 !  
(26% des 908 ha mentionnés sont en conversion)

- 472 ha d'arboriculture fruitière (+ 51 ha)
- 233 ha de vignes (+ 40 ha)
- 169 ha de noyers et de noisetiers (+ 26 ha)
- 34 ha de fraises et de petits fruits (+3 ha)

Ainsi que 1.333 ha : AUTRES (parcours extérieurs, jachères, cultures non alimentaires)

## Animaux bio



Filières de niche

Ainsi que ... 1.511 équidés (chevaux, juments laitières et ânes), 190 bufflonnes, 216 cervidés (cerfs et daims) et 40 lapins

1. Le nombre de fermes de 2022 a été révisé pour correspondre au nouveau système de rapportage 2023 ; 2. Surface agricole utile ; 3. Céréales, cultures fourragères, pommes de terre, légumineuses, oléagineux et cultures industrielles ; 4. Parcours extérieurs, jachères, cultures non alimentaires ; 5. Sauf bufflonnes

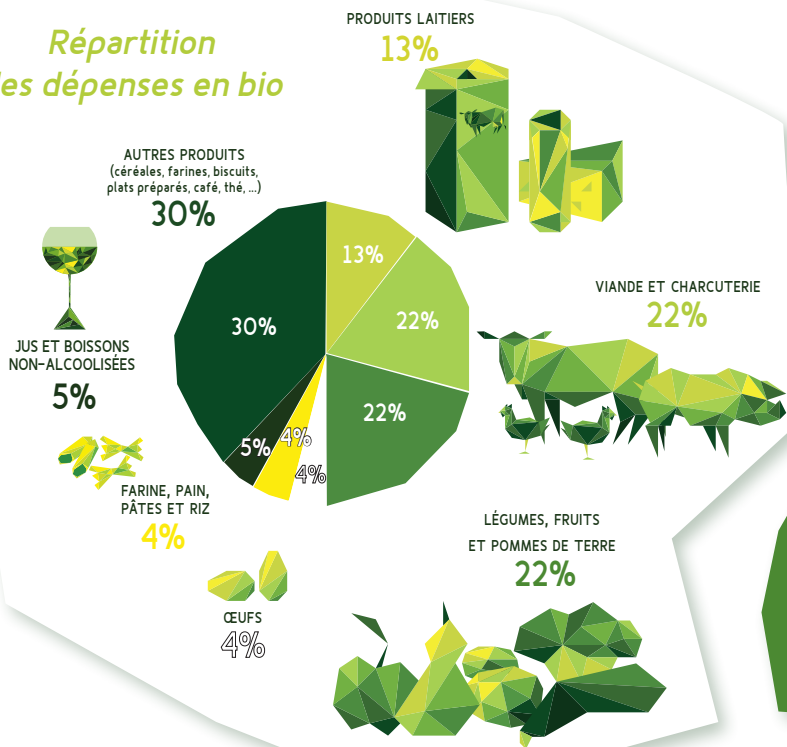
# Les chiffres du bio — Consommation en date du 31 décembre 2023 (parution: mai 2024)

Territoire concerné : Région wallonne – Source: Observatoire de la consommation de l'APAQ-W (sur base des données de GfK)

## 98,4%

C'est le pourcentage des Wallon·ne·s qui ont acheté au moins un produit bio en 2023, soit 0,3% de moins qu'en 2022.

### Répartition des dépenses en bio



## 5,1%

 (+ 0,1% en 2023)

La part de marché des produits alimentaires bio (en valeur dépensée) a atteint 5,1% en Wallonie, soit + 0,1% (4% en Belgique, soit + 0,3%) en 2023. Les ménages wallons ont dépensé 457 millions d'euros en bio en 2023, soit +9,9% (les ménages belges ont dépensé 1.153 millions d'euros en 2023, soit + 20,7%).

## 126€

C'est ce qu'a dépensé en moyenne chaque Wallon·ne en produits bio en 2023, ce qui est plus que le·la Belge moyen·ne (101€) et un peu moins que le·la Bruxellois·e moyen·ne (135€).

## 22%

C'est la part de marché des œufs bio vendus en Wallonie en 2023. Les farines, légumes et fruits ont respectivement une part de marché bio de 11,3%, 9,9% et 9,4%.

### Profil de consommateur·rice·s de produits bio en Wallonie



• 890€ d'achats bio/an  
• 84 actes d'achats bio/an

**HEAVY CONSUMER**  
(acheteur·euse qui a un profil intensif en matière d'achats de produits bio)

20,5% des ménages  
représentent  
65% des dépenses



• 258€ d'achats bio/an  
• 33 actes d'achats bio/an

**MEDIUM CONSUMER**  
(acheteur·euse qui a un profil intermédiaire en matière d'achats de produits bio)

31% des ménages  
représentent  
28% des dépenses



• 42€ d'achats bio/an  
• 9 actes d'achats bio/an

**LIGHT CONSUMER**  
(acheteur·euse qui a un profil faible en matière d'achats de produits bio)

48,5% des ménages  
représentent  
7% des dépenses

Retrouvez les chiffres complets sur [www.biowallonie.be](http://www.biowallonie.be)