

Les chiffres du bio — Production en date du 31 décembre 2022 (parution: juin 2023)

Territoire concerné : Région wallonne – Source: Biowallonie (sur base des données du SPW)

Le cap des 2.000 fermes sous contrôle bio a donc été franchi en 2022 !

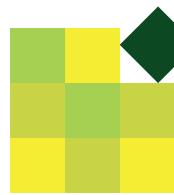
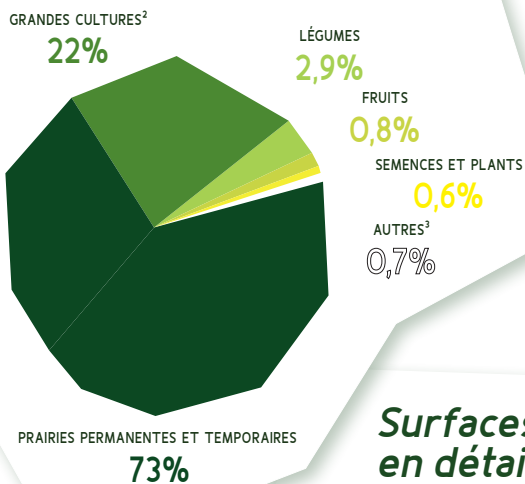


2.010 fermes sous contrôle bio

- +41 fermes en 2022 (+2,1%)
- Près d'1 ferme sur 6 en Wallonie est sous contrôle bio

Répartition des surfaces bio

Sur base des 93.526 ha de SAU bio en Wallonie



93.526 ha de SAU¹ bio

- +1.500 hectares en un an (+1,7%)
- 1 ha agricole sur 8 est bio en Wallonie (12,7% de la SAU en Wallonie)
- 7% de ces 93.526 ha sont en conversion

Fruits : forte progression en 2022 !

(27% des 788 ha mentionnés sont en conversion)

- 421 ha d'arboriculture fruitière
- 193 ha de vignes
- 143 ha de noyers et de noisetiers
- 31 ha de fraises et de petits fruits

Surfaces bio en détail



PRAIRIES
68.198 ha (73%)
+2% en 2022



GRANDES CULTURES
20.610 ha (22%)
stable en 2022



LÉGUMES
2.698 ha (2,9%)
+1% en 2022



FRUITS
788 ha (0,8%)
+19% en 2022



SEMENCES ET PLANTS
536 ha (0,6%)
+42% en 2022

Animaux bio



VACHES VIANDEUSES
25.127 (+4% en 2022)



PORCINS
15.965 (-1% en 2022)
dont 1.150 truies



POULETS DE CHAIR
4.065.000 (-0,4% en 2022)



CAPRINS
2.836 (-6% en 2022)



RUCHES
25



VACHES LAITIÈRES
21.989 (+4% en 2022)



OVINS
25.833 (stable en 2022)



POULES PONDEUSES
383.317 (+6% en 2022)



POISSONS
1.000 kg



PINTADES ET CANARDS
2.306

Filières de niche

Mais aussi ... 1.560 équidés (chevaux, juments laitières et ânes), 500 escargots, 266 cervidés (cerfs et daims) et 40 lapins.

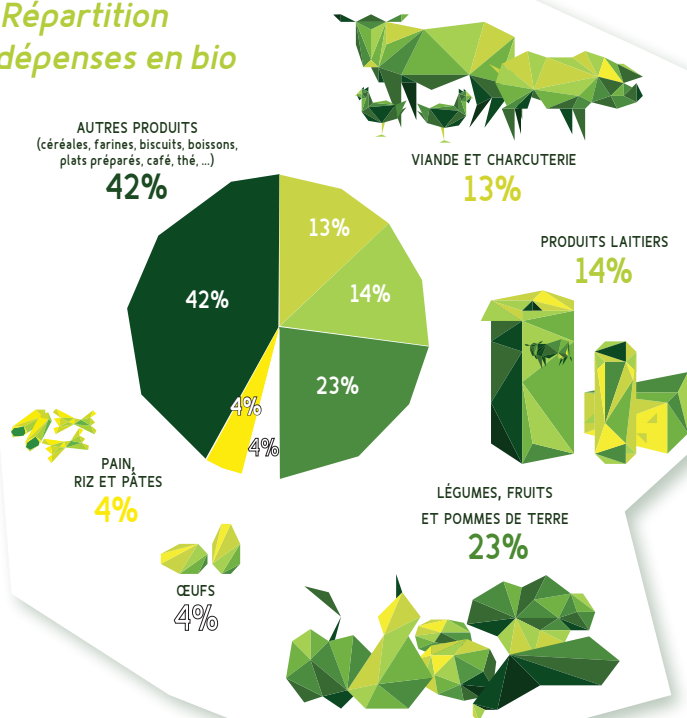
Les chiffres du bio — Consommation en date du 31 décembre 2022 (parution: juin 2023)

Territoire concerné : Région wallonne – Source: Observatoire de la consommation de l'APAQ-W (sur base des données de GfK)

98,7%

C'est le pourcentage des Wallon·ne·s qui ont acheté au moins un produit bio en 2022, soit 0,2% de plus qu'en 2021.

Répartition des dépenses en bio



5%

(- 0,4% en 2022)

La part de marché des produits alimentaires bio (en valeur dépensée) a atteint 5% en Wallonie (3,7% en Belgique) en 2022. Les ménages wallons ont dépensé 416 millions d'euros en bio en 2022 (-5,8% en 2022, par rapport à 2021).

115€

C'est ce qu'a dépensé en moyenne chaque Wallon·ne en produits bio en 2022, ce qui est plus que le·la Belge moyen·ne (84€) et un peu moins que le·la Bruxellois·e moyen·ne (121€).

25,6%

C'est la part de marché des œufs bio vendus en Wallonie en 2022. Les farines, légumes et fruits ont respectivement une part de marché bio de 14%, 11% et 10%.

Profil de consommateur·rice·s de produits bio en Wallonie



• 845€ d'achats bio/an
• 81 actes d'achats bio/an

HEAVY CONSUMER
(acheteur·euse qui a un profil intensif en matière d'achats de produits bio)

21% des ménages
représentent
69% des dépenses



• 206€ d'achats bio/an
• 33 actes d'achats bio/an

MEDIUM CONSUMER
(acheteur·euse qui a un profil intermédiaire en matière d'achats de produits bio)

30% des ménages
représentent
24% des dépenses



• 37€ d'achats bio/an
• 9 actes d'achats bio/an

LIGHT CONSUMER
(acheteur·euse qui a un profil faible en matière d'achats de produits bio)

49% des ménages
représentent
7% des dépenses

Retrouvez les chiffres complets sur www.biowallonie.be