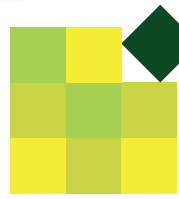


Les chiffres du bio — Production

en date du 31 décembre 2020 (parution: juin 2021)



89.951 ha de SAU bio

- +5.529 hectares en un an (+4%)
- 1 hectare de SAU (surface agricole utile) sur 8 est bio en Wallonie (12%)

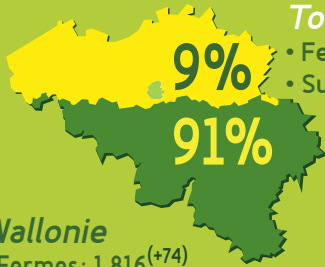
Répartition par régions

Flandre

- Fermes: 562⁽⁺⁴⁸⁾
- Surface: 8.677 ha⁽⁺⁷⁶⁴⁾ = 9%

Total Belgique

- Fermes: 2.378
- Surface: 93.099 ha



Wallonie

- Fermes: 1.816⁽⁺⁷⁴⁾
- Surface: 84.422 ha^(+3.335) = 91%



1.901 fermes bio

- +85 fermes en 2019 (+5%)
- 1.017 nouvelles fermes en 10 ans
- 1 ferme sur 7 en Wallonie est bio

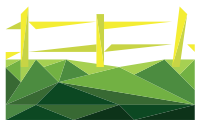


47,3 ha

C'est la surface moyenne d'une ferme bio en Wallonie, contre 58,1 ha en moyenne pour une ferme conventionnelle.

^ Chiffres en date du 31 décembre 2019, nouvelles données flamandes encore indisponibles.

Répartition des surfaces



PRAIRIES

66.747 ha (74,2%)
+4% en 2020



GRANDES CULTURES

19.469 ha (21,6%)
+13% en 2020



LÉGUMES

2.295 ha (2,6%)
+6% en 2020



FRUITS

550 ha (0,6%)
+22% 2020



SEMENCES ET PLANTS

333 ha (0,4%)
+44% en 2020

LES ANIMAUX BIO



VACHES VIANDEUSES

26.876



PORCINS

11.667 (+21%)
dont 1.009 truies



OVINS

25.098 +1.150 (+5%)



POULETS DE CHAIR

3.910.000 +472k (+14%)
croissance nette



CAPRINS

2.630 +622 (+31%)
reprise de croissance



VACHES LAITIÈRES

20.902 +1.817

106.079 bovins au total
vaches allaitantes incluses



POULES PONDEUSES

339.000 +16k (+5%)



mais RUCHES
aussi **30** +8

x2

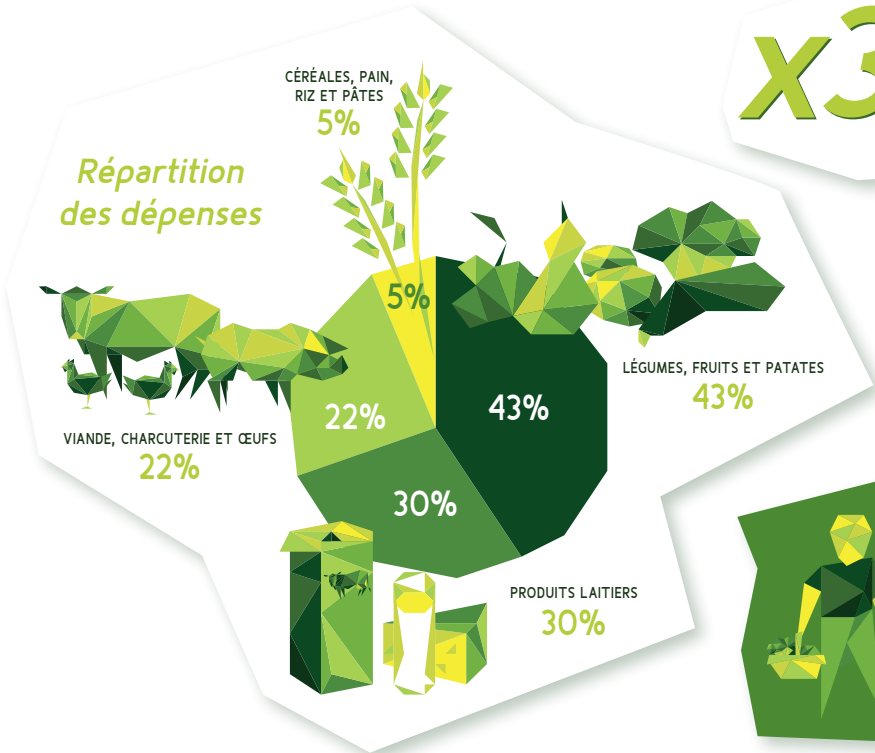
Le nombre de poulets de chair bio a doublé en 4 ans!

Les chiffres du bio — Consommation

en date du 31 décembre 2020 (parution: juin 2021)

96% 96% des belges ont acheté au moins un produit bio cette année, soit 1% de plus que l'année dernière. Les supermarchés classiques restent le plus gros canal de distribution, mais les magasins bio gagnent du terrain.

x3 La part de marché du bio a triplé depuis 2009 pour atteindre 4,9% en Wallonie (3,4% en Belgique). Les ménages belges ont dépensé 890 millions d'euros en bio en 2020 (+13% par rapport à 2019).



115€ C'est ce qu'a dépensé en moyenne chaque Wallon en produits bio en 2020. Les produits laitiers représentent la dépense la plus importante, suivis des légumes et fruits.

17,5% C'est le pourcentage d'œufs vendus en Wallonie qui étaient bio en 2020.

