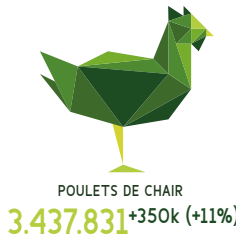
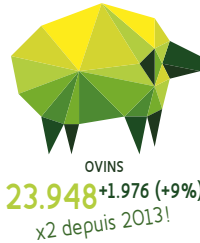
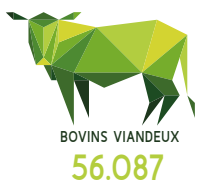


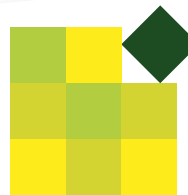
Les chiffres du bio — Production

en date du 31 décembre 2019 (parution: juin 2020)

LES ANIMAUX BIO (2019)



x2 Le nombre d'animaux bio a doublé en 4 ans (+418.000 en 2019, tous animaux confondus, soit +12%). Principalement la filière avicole.



84.422 ha de SAU bio

- +3.335 hectares en un an (+4%)
- 1 hectare de SAU (surface agricole utile) sur 9 est bio en Belgique (11,5%)

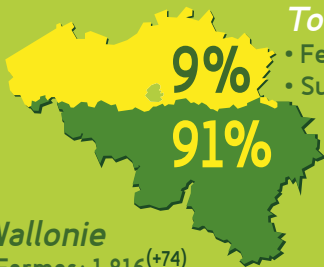
Répartition par régions

Flandre

- Fermes: 562⁽⁺⁴⁸⁾
- Surface: 8.677 ha⁽⁺⁷⁶⁴⁾ = 9%

Total Belgique

- Fermes: 2.378
- Surface: 93.099 ha



Wallonie

- Fermes: 1.816⁽⁺⁷⁴⁾
- Surface: 84.422 ha^(+3.335) = 91%



1.816 fermes bio

- +74 fermes en 2019
- 1.037 nouvelles fermes en 10 ans
- 1 ferme sur 7 en Belgique est bio



46,5 ha

C'est la surface moyenne d'une ferme bio en Wallonie, contre 57,6 ha en moyenne pour une ferme conventionnelle.

Répartition des surfaces



PRAIRIES
64.000 ha (76%)
+2% en 2019



GRANDES CULTURES
17.000 ha (20%)
+9%, +1.350 ha en 2019



LÉGUMES
2.150 ha (2,5%)
+19%, +343 ha en 2019



FRUITS
452 ha (0,5%)
+20%, +76 ha en 2019



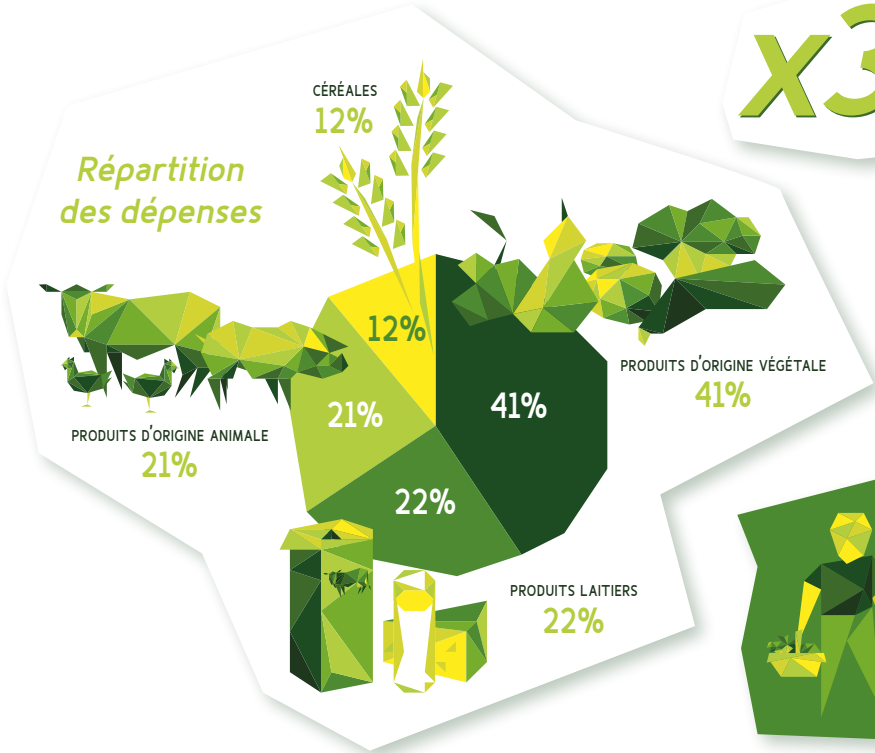
SEMENCES ET PLANTS
231 ha (0,3%)
-10% en 2019

Les chiffres du bio — Consommation

en date du 31 décembre 2019 (parution: juin 2020)

96% 96% des belges ont acheté au moins un produit bio cette année, soit 1% de plus que l'année dernière. Les supermarchés classiques restent le plus gros canal de distribution.

x3 La part de marché du bio a triplé depuis 2009 pour atteindre 4,9%. Les ménages belges ont dépensé 779 millions d'euros en bio en 2019 (+4% par rapport à 2018).



70€ C'est ce qu'a dépensé en moyenne chaque Wallon en produits bio en 2019. Les produits laitiers représentent la dépense la plus importante, suivis des légumes et fruits.

17% C'est le pourcentage d'œufs vendus en Wallonie qui étaient bio en 2019.

