

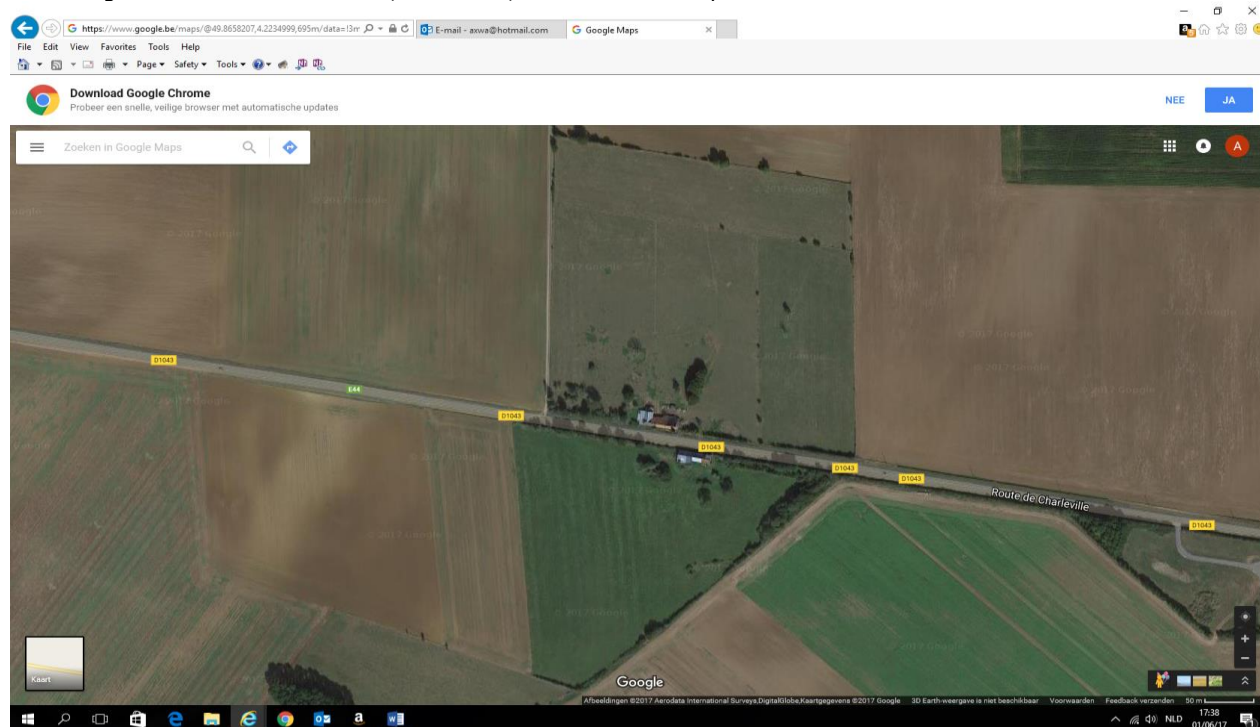
## A vendre :

Ferme de 15 ha à Aubenton (France). Si nécessaire elle est parfaitement séparable (par la nationale) en deux parcelles individuelles de 9 et 6 ha.

Aubenton se trouve en France dans le département de la Picardie.

Le terrain même se trouve à 11 km de la frontière Belge.

Voir Google: Hameau des Carrières, Aubenton, France. Adresse précis: Val La Cor à Aubenton.



Le projet dispose également de deux bâtiments à rénover (largeur de 40m et profondeur de 20m, grange pour faire un B&B) situés de chaque côté de la nationale.

Le sol est riche en calcium, dispose d'une pente orientée vers le sud (donc idéal pour viticulture, fruits et légumes) et n'a aucun problème de drainage. D'autres cultures (céréales, maïs,...) sont possibles.

D'autres possibilités sont envisageables : une pépinière avec vente à la maison et/ou vente en Belgique (marchés, magasins,...) ou une écurie de chevaux (hippodrome de la Capelle dans les alentours).

Actuellement, une partie des prairies est occupée par des moutons. Une autre partie sert à produire du foin.

Les bâtiments nécessitent des travaux mais tous les services publics (eau, électricité, téléphone) sont prévus.





Plusieurs primes possible (Etat, Unite Européenne,...) et crédits financiers attractifs pour les agriculteurs.

Le prix demandé est de 349 000 euros.

- 180 000 euros pour les terrains (12 000 euros/ha, chapeau y compris).
- 169 000 euros pour l'ensemble des bâtiments à rénover (largeur 40m x profondeur de 20m de chaque côté de la nationale (ou 84 500 euro par côté)).

Les conditions de paiement sont négociables.

Le tout est libre d'occupation et directement accessible.

Le projet est une opportunité pour des fermiers qui veulent commencer une entreprise avec un budget limité.

Pour plus d'information: Antoine Wauters: 0032(0)470/35.43.38