

A la découverte de

la Noire du Velay

élevée en pâturage de précision

Pierre et Wendy Pirson et ROM Sélection (*), en partenariat avec PatureSens (**), ont le plaisir de vous inviter à la découverte de la race ovine française, Noire du Velay élevée sur des pâturages de précision.

La Noire du Velay présente des qualités maternelles très intéressantes avec une prolificité autour de 1.6 à 1.8 agneaux/mise bas et le désaisonnement, capacité naturelle permettant d'avoir des agneaux toute l'année.

En race pure ou en croisement, la Noire produit des agneaux nés et finis au pâturage, recherchés par les consommateurs et les bouchers belges.

Elle est originaire des montagnes du Massif Central (Centre de la France) et s'adapte à toutes les conditions d'élevage, en bergerie et en plein air intégral.



Le cabinet de conseil PatureSens apporte aux éleveurs tous les conseils nécessaires pour réussir la transition vers un élevage en plein intégral grâce à la technique du pâturage de précision.

Pierre et Wendy Pirson élèvent avec succès un troupeau de Noire du Velay en suivant les conseils de PatureSens.

Cette matinée de découverte aura lieu le

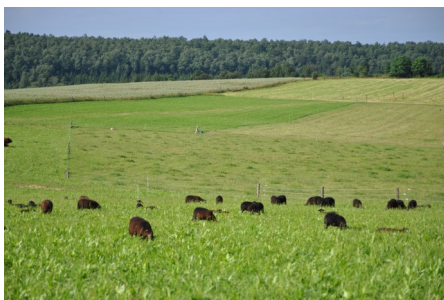
samedi 2 décembre,

de 10h à 13h, sur la ferme de Pierre et Wendy Pirson,
Rue des Crutins, Sugny, 5550 Vresse sur Semois (Belgique).

GPS : 49.802583 et 4.89607.

Renseignements et inscription :

auprès de François Tahon au 0033 647 068 061 (depuis la Belgique) et 06 47 06 80 61 (depuis la France).



(*) : Races ovines des Massifs Sélection est un organisme de sélection des races ovines originaires des montagnes du Centre de la France. Il regroupe 180 adhérents et 60 000 femelles inscrites.

(**) : PatureSens est un cabinet conseil en gestion de pâturage de précision.



ROM SELECTION, Marmilhat, 63160 Lempdes, romdeveloppement@orange.fr